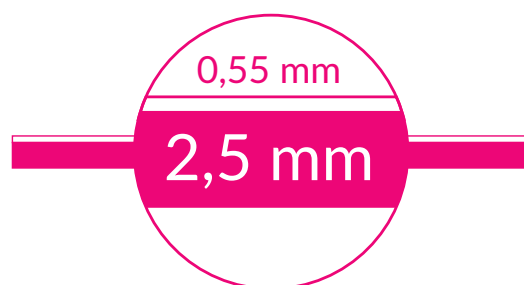


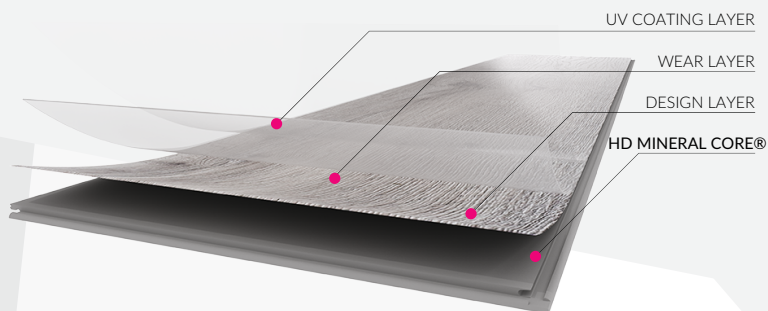


STRONG & SILENT
**CLICK
FLOOR**



914 mm x 152 mm

LIBERAL COLLECTION



PRODUCT SPECIFICATION	SPECYFIKACJA PRODUKTU	VALUE / WARTOŚĆ
Floor Type	Rodzaj podłogi	Click / Podłoga pływająca
Designs	Ilość dekorów	12 / 12
Dimensions	Wymiary	1220x229 mm / 1220x229 mm
Total thickness	Grubość	4,5 mm / 4,5 mm
Wear layer thickness	Grubość warstwy użytkowej	0,3 mm / 0,3 mm
Packaging	Pakowanie	8 pcs / package (2,235 m ²) / 8 szt. / opakowanie (2,235 m ²)
Warranty (residential)	Gwarancja (mieszkania)	15 years / 15 lat
Installation	Sposób montażu	Click: 2G Valinge / Click: 2G Valinge
CE	CE	EN 14041:2006 / EN 14041:2006
DoP	DoP	RF4503/1 / RF4503/1
Customs tariff number	kod celny	39181090 / 39181090

TECHNICAL PARAMETERS	PARAMETRY TECHNICZNE	NORM / NORMA	VALUE / WARTOŚĆ
Class of use RESIDENTIAL	Klasa użyteczności OBIEKTY MIESZKALNE	EN 685 / EN ISO 10874 / EN 685 / EN ISO 10874	23 (hall, kitchen, living room, dining room) / 23 (korytarz, kuchnia, salon, jadalnia)
Class of use COMMERCIAL	Klasa użyteczności OBIEKTY PUBLICZNE	EN 685 / EN ISO 10874 / EN 685 / EN ISO 10874	31 (hotel rooms, small offices) / 31 (pokoje hotelowe, małe biura)
Class of use INDUSTRIAL	Klasa użyteczności OBIEKTY PRZEMYSŁOWE	EN 685 / EN ISO 10874 / EN 685 / EN ISO 10874	- / -
Reaction to fire	Klasa trudnopalności	EN 13501 / EN 13501	Bfl-s1 / Bfl-s1
Dimensional stability	Stabilność wymiarowa	EN ISO 23999 / EN ISO 23999	0,05% (norm ≤0,25%) / 0,05% (norma ≤0,25%)
Wear resistance	Odporność na ścieranie	EN ISO 660-2 / EN ISO 660-2	Group T / Grupa T
Residual indentation	Wcięcia resztkowe	EN ISO 24343-1 / EN ISO 24343-1	0,05mm (norm ≤0,10mm) / 0,05mm (norma ≤0,10mm)
Castor chair resistance	Odporność na kółka obrotowe (test krzesła)	EN ISO 4918 / EN ISO 4918	Type W 25000 cycles (no damage on wear layer, no stratification) / Typ W 25000 cykli (brak zniszczeń na warstwie wierzchniej, brak rozwarstwienia)
Resistance to large ball	Odporność na uderzenia (test kuli)	EN 432-2 / EN 432-2	1800 mm / 1800 mm
Locking strength	Siła zamków	ISO 24334 / ISO 24334	long edge 5,0 kN/m short edge 6,2 kN/m / długi bok 5,0 kN/m krótki bok 6,2 kN/m
Slip resistance	Antypoślizgowość	EN 13893 / EN 13893	DS. / R9 / DS. / R9
Antistatic and electrical properties	Właściwości antystatyczne i elektryczne	EN 1815 / EN 1081 / EN 1815 / EN 1081	2 Kv / 2 Kv
Resistance to stain and chemicals	Odporność na zaplamienia i działanie substancji chemicznych	EN ISO 26987 / EN ISO 26987	INDEX 0 (very good) / INDEKS 0 (bardzo dobra)
Light fastness	Odporność na działanie promieni UV	EN ISO 105-B02 / EN ISO 105-B02	≥6 / ≥6
Thermal resistance	Opór cieplny	EN 12664 / EN 12664	0,033 m ² k/W (+/- 10%) / 0,033 m ² k/W (+/- 10%)
Underfloor heating	Ogrzewanie podłogowe	EN 12524 / EN 12524	yes (max 27°C) / tak (max 27°C)
IS - Impact sound improvement (with underlay: Secura LVT Click Smart N)	IS - Redukcja emisji dźwięków uderzeniowych (z podkładem: Secura LVT Click Smart N)	EN ISO 717-2 / EN ISO 717-2	ΔLw = 20 dB (+/- 2 dB) / ΔLw = 20 dB (+/- 2 dB)
IS - Impact sound improvement (with underlay: Multiprotec LVT)	IS - Redukcja emisji dźwięków uderzeniowych (z podkładem: Multiprotec LVT)	EN ISO 717-2 / EN ISO 717-2	ΔLw = 17 dB (+/- 2 dB) / ΔLw = 17 dB (+/- 2 dB)
Formaldehyde emission	Emisja formaldehydów	EN 717-1 / EN 717-1	PASS/E1 / PASS/E1
Substances of Very High Concern	Substancje wzbudzające szczególnie duże obawy		SVHC free / SVHC free
VOC	VOC		A+ / A+



COLOR / KOLOR

Sapporo Oak / Dąb Sapporo	Alaskan Oak / Dąb Alaskan	Bergen Oak / Dąb Bergen
Canadian Oak / Dąb Canadian	Coney Oak / Dąb Coney	Portland Oak / Dąb Portland
Pasadena Oak / Dąb Pasadena	Dakota Oak / Dąb Dakota	Georgia Oak / Dąb Georgia
Yakima Oak / Dąb Yakima	Nevada Walnut / Orzech Nevada	Bologna Oak / Dąb Bologna

